

СИСТЕМНОЕ РЕШЕНИЕ КЕРАМИЧЕСКОГО ДЫМОХОДА **УНИВЕРСАЛ®** ДЛЯ ПЕЧЕЙ, КАМИНОВ И КОТЛОВ



СЕРТИФИКАТ СООТВЕТСТВИЯ

№ РОСС RU.32079.04СПБ1.ОС14.50297

СИСТЕМА ДОБРОВОЛЬНОЙ СЕРТИФИКАЦИИ ПОЖАРНОЙ БЕЗОПАСНОСТИ

Эффективное и надежное решение, гарантирующее безопасность.
Подходит для любых видов топлива.

Высота дымохода

Минимальная высота дымохода согласно СП 7.13130.2013 п.5.10

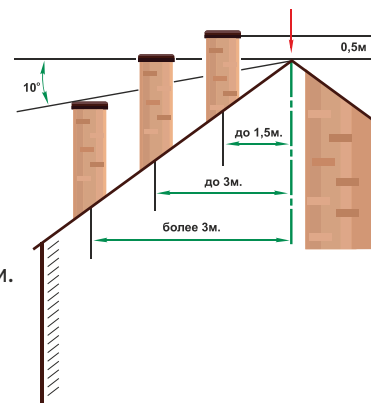
(носит рекомендательный характер)

«Высоту дымовых труб от колосниковой решетки до устья следует принимать не менее 5 м.»

Высоту дымохода над плоской кровлей рекомендуем выполнять не менее 1,0 м.

ВАЖНО! В случае, если ситуация при монтаже вашего дымохода отличается от представленной на данной схеме, обращайтесь в технический отдел:

tech@kerastil.ru



Расчет поперечного сечения

Диаметр дымохода зависит от многих факторов, таких как высота дымохода, температура дымовых газов, мощность отопительного прибора и не может быть меньше диаметра дымового патрубка на отопительном приборе.

Для приборов с высокой температурой дымовых газов, например, банной печи, рекомендуем диаметр дымохода не менее 160 мм.



Трёхслойная система

- 1) Внутренние керамические трубы УНИВЕРСАЛ Н=330 мм.
- 2) Теплоизоляционные цилиндры УНИВЕРСАЛ Н=330 мм.
- 3) Керамзитобетонные оболочки УНИВЕРСАЛ Н=240 мм.

Трёхслойная система обеспечивает статическую устойчивость внутренней керамической трубы и позволяет ей свободно расширяться независимо от наружной оболочки.

Слой теплоизоляции вместе с каналами проветривания не дает перегреваться наружной поверхности дымохода, а в случае работы с высокоэффективными приборами сохраняет температуру дымовых газов и тягу в дымоходе. В сочетании с характеристиками керамической трубы (до $t 600^{\circ}$) мы получаем универсальное системное решение для работы с любым видом топлива и любым видом отопительного оборудования.

Преимущество элементов системы:

1 Внутренние керамические трубы

Специальная рецептура делает нашу керамическую трубу жаропрочной и кислотостойкой одновременно.

Специальная форма торцевой части трубы «шип-паз» и кислотостойкая масса, входящая в состав комплекта, позволяют обеспечить герметичность системы и работу как в сухом режиме на твердом топливе так и во влажном режиме на газовом и жидком топливе даже в режиме активной конденсации.

* Керамика европейского качества с 30-летней гарантией в Германии от производителя

2 Теплоизоляционные цилиндры

Теплоизоляционные цилиндры идеально подходят к размеру трубы и оболочки.

Материал класса НГ, плотность 120 кг./м.куб.

Вертикальный шов с соединением типа «шип-паз» обеспечивает отсутствие щелей в изоляционном слое.

3 Керамзитобетонные оболочки

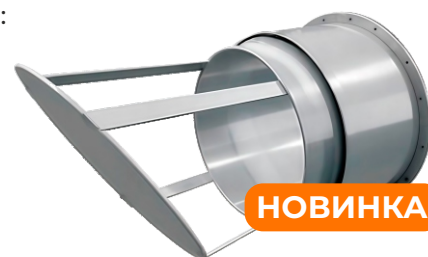
Керамзитобетонный блок с каналами проветривания (А) и каналами армирования (Б).

ВАЖНО! Все 4 диаметра труб входящих в складской ассортимент (140, 160, 180, 200), комплектуются одним типом размера оболочки 380*380*240мм.

Отбойник пламени

Отбойник пламени минимизирует риски повреждения дымохода при подключении к банному печам и твердотопливным котлам (низкий КПД), предотвращая:

- Ошибки температурного зазора при подключении оборудования.
- Несоответствие сечения дымохода оборудованию.
- Неправильную эксплуатацию (перегрузка дров, высокая влажность, работа с открытой дверцей и т.д.).



Верхний комплект

Верхний комплект является неотъемлемой частью дымохода и обеспечивает его надежную и длительную службу. Он необходим для защиты системы из керамической трубы и теплоизоляции от атмосферного воздействия.

Верхний комплект обеспечивает стабильную работу системы проветривания теплоизоляции, сохраняет ее характеристики и срок службы, тем самым предотвращая перегрев наружных поверхностей дымохода. А это, в свою очередь, важно для обеспечения минимальных противопожарных отступов.

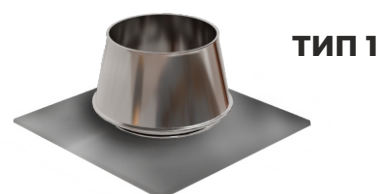
Также Верхний комплект конструктивно уже учитывает термические расширения керамической трубы по вертикали и защищает от возможных ошибок при монтаже, которые в последствии могут привести к разрушению керамики.

В КОМПЛЕКТ ДЫМОХОДА ОБЯЗАТЕЛЬНО ВХОДИТ ОДИН ИЗ ТИПОВ ВЕРХНЕГО КОМПЛЕКТА!

ВАЖНО!

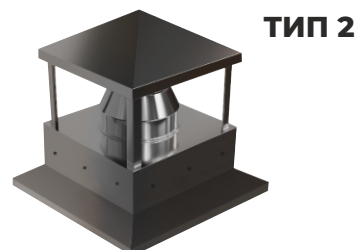
Независимо от типа верхнего комплекта его установка является обязательной!

Верхний комплект **ТИП 1** изготовлен из нержавеющей стали. Состоит из: керамической трубы, конуса, распорного кольца, фланца для монтажа кровной плиты и инструкции по заливке кровной плиты



Верхний комплект **ТИП 2** изготовлен из нержавеющей стали и покрашен термостойкой краской RAL 7024 муар* (серый). Является готовой завершенной конструкцией верхнего комплекта с капельником.

Шурупы для монтажа поставляются в комплекте.



Верхний комплект **ТИП 3** изготовлен из нержавеющей стали и покрашен термостойкой краской RAL 7024 муар (серый)*. БЕЗ ЗОНТА. Является завершенной конструкцией верхнего комплекта для дымоходов, подключаемых к газовым котлам (влажный режим работы).



Посадочный короб верхних комплектов **ТИП 2** и **ТИП 3** имеет капельник. Его вынос относительно наружной части оболочки, позволяет провести утепление толщиной 50 мм. и разместить слой отделочного материала.

*Возможна покраска под заказ. Стоимость комплекта и срок поставки, уточняйте у вашего менеджера

Благодаря конструкции верхнего комплекта происходит удаление дымовых газов и защита от атмосферных осадков

Теплоизоляция - материал класса НГ, плотность 120 кг./м.куб.

4 канала проветривания — проходят через всю конструкцию дымохода от решетки до верхнего комплекта

Керамический тройник подключения на 90 или 45 градусов. Поставляется на выбор

Керамзитобетонный блок с каналами проветривания и армирования

Легкий доступ к осмотру и прочистке через дверцу с шамотной защитой

Отведение конденсата через установленную в основании системы керамическую емкость

Решетка подачи воздуха в каналы проветривания, необходимые для снятия тепла с теплоизоляции и поддержания оптимального уровня влажности теплоизоляции

В верхний комплект входит конус и распорное кольцо - решение для работы каналов проветривания.

Сертифицированная керамическая труба с рабочей температурой до 600°C

НИЖНЕЕ ПОДКЛЮЧЕНИЕ
Для печей скандинавского типа

